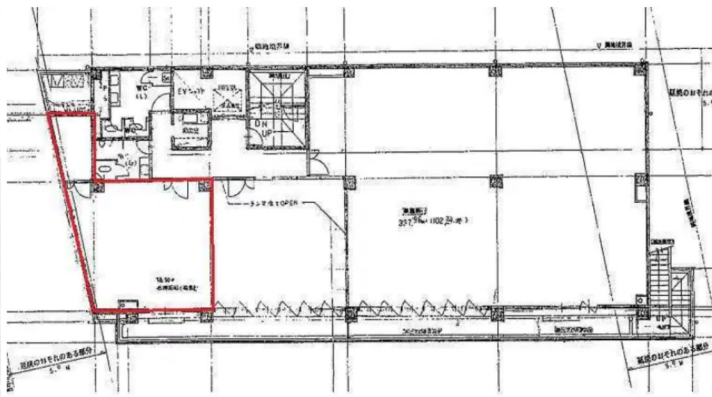


# 岩久興産 賃貸情報

[NO. 200123] 事務所

登録日2020/01/31 次回更新予定日2020/03/01



所在地	福岡市中央区今泉1丁目10-12
賃料	20.3万円
建物名	IONビル 4F 4FRA
沿線・駅・交通	西鉄天神大牟田線西鉄福岡（天神）駅 徒歩2分
建物使用面積	48.82㎡ / 約14.77坪
駐車場	無
敷金	6ヶ月
礼金	礼金なし
保証金	保証金なし
管理費	管理費なし
共益費	4万618円
雑費	雑費なし
家賃保証会社	要 日本セーフティー
賃貸借区分	定期借家
契約期間	5年
建物構造	RC
築年月	1994[H6]年6月
現況	空家
引き渡し	相談

## 設備

都市ガス エアコン トイレ エレベーター 24時間セキュリティ

## 備考

交通アクセス便利！オフィスに最適です！  
 交通アクセス便利！オフィスに最適です！  
 入居日：相談  
 駐車場：1Fコイン時間貸駐車場 5台  
 駐輪場：1F月極あり！  
 取引態様：貸主  
 担当：江藤



(公社) 福岡県宅地建物取引業協会 福岡県知事免許(3)第16124号  
 (一社) 九州不動産公正取引協議会加盟

**株式会社 岩久興産**

福岡県福岡市博多区中呉服町2-7  
 TEL 092-282-9780 FAX 092-282-9779